



ماضينا يضمن

مستقبلنا

كتالوج المنتج

www.yr-agricultural.com

نبذة عنا



تأسست مجموعة YellowRoses في عام ١٩٨٧ في Afyonkarahisar تركيا ، وبدأت أنشطتها من خلال بيع مواد البناء داخل السوق المحلي التركي ثم توسعت لاحقاً إلى مجال الآلات الزراعية. شركتنا ، التي تأسست بهدف بيع منتجات عالية الجودة بأسعار معقولة ، تواصل أنشطتها منذ ذلك الحين و لتوسيع عملنا وقطاعنا ، بدأنا في بيع وتصدير المعدات الزراعية في جميع أنحاء العالم بما يتماشى مع المتطلبات الخاصة لعملائنا ، ونود التنويه أننا نستطيع تصنيع العديد من منتجات القطاع بشكل خاص والاستجابة لاحتياجات عملائنا.

بصفتنا شركة YellowRoses Group، نعلن أننا جاهزون بجميع وحداتنا من أجل تقديم أفضل خدمة لعملائنا الكرام ، نتمنى منكم الاتصال بنا للحصول على تجارة عالية الجودة وفعالة ومرحمة. نبذل قصارى جهدنا لنقدم لكم أفضل خيارات المنتجات والأسعار والمشورة والخدمات، بحيث يمكن التركيز على إنجاز عملكم.

عندما تطلبون من YellowRoses Agricultural، يمكنكم الإطمئنان إلى أنكم تحصلون على أعلى جودة وأفضل قيمة مقابل نقودكم. العمل مع YellowRoses Agricultural يعني ببساطة العمل مع الأفضل.

رأس حصد الذرة

عبارة عن آلة تعمل بالاقتران مع حصادات مصممة خصيصًا لحصاد نواة الذرة. تم تصميم رأس حصاد الذرة وتطويره خصيصًا لتقليل خسائر الحبوب التي قد تحدث أثناء عملية الحصاد. تم تصميمه ليتم إرفاقه بأي علامة تجارية وطراز Combine Harvester مع سهولة التعديل في مجموعة التوصيل. تعمل قاطعات السيقان، التي يمكن تشغيلها وإيقاف تشغيلها بمساعدة مفك البراغي أو الرافعة، على إجراء عملية قطع المقبض بنجاح باستخدام طاقة منخفضة مع سكاكين فولاذية من كريد التنجستن موضوعة على قرص فولاذي كبير القطر. يمكن للمشغل ضبط تعديلات الفتح لألواح الحصاد من خلال جهاز التحكم عن بعد دون مغادرة المقصورة. سلاسل التجميع، التي تضمن العمل في أسوأ الظروف، تحقق مهمتها بشكل مثالي من خلال نظام الشد الأوتوماتيكي دون الحاجة إلى أي تعديل. تم تحسين أداء جمع المحاصيل للرأس من خلال المثاقب الجانبية الاختيارية. يهدف رأس الذرة YellowRose المصمم على النحو الوارد أعلاه إلى جمع محصولك من الحقل بأسهل طريقة ممكنة.







6 صفوف	5 صفوف	4 صفوف	الخصائص التقنية
MHS6	MHS5	MHS4	الطرز
6	5	4	عدد الصفوف
2,33	2,08	1,83	الإنتاجية (الأداء)
4200	3500	2800	العرض الفعلي
4310	3610	2910	إجمالي العرض
4310	3610	2910	العرض في وضع الطريق
1900	1900	1900	الطول الإجمالي
1300	1300	1300	إجمالي الارتفاع
2080	1800	1520	الوزن الساكن
2650	2250	1950	الوزن الديناميكي
Combined Harvester	Combined Harvester	Combined Harvester	مزود الطاقة
540-750	540-750	540-750	عدد الدورات في الدقيقة للمقلع (اختياري)
700	700	700	المسافة بين الصفوف
5	5	5	سرعة العمل الموصى بها
2700-3450	2250-3000	1800-2550	قدرة عمل الآلة في الظروف العادية
from -20oC to +400oC	from -20oC to +400oC	from -20oC to +400oC	درجة حرارة التشغيل المسموح بها
<80dB	<80dB	<80dB	مستوى الضوضاء (مع الصيانة)
8h	8h	8h	ساعات التشغيل المستمرة المسموح بها
12	10	8	عدد بكرات القابض
Polyethylene	Polyethylene	Polyethylene	مادة غطاء الفاصل
12	10	8	عدد سلاسل التجميع
Hydraulic	Hydraulic	Hydraulic	مسافة التحكم في سكاكين القطع
Adjustable (35-55)	Adjustable (35-55)	Adjustable (35-55)	المسافة بين سكاكين القطع
2150	2150	2150	سرعة وحدة تقطيع السيقان
25,87	25,87	25,87	السرعة الطرفية للمروحية ساق
6	5	4	عدد قاطعات السيقان
12	10	8	عدد الشفرات في مفرمة الساق
50,8	50,8	50,8	قساوة الشفرة


8 صفوف-قابل للطي
8 صفوف
6 صفوف قابل للطي
الخصائص التقنية

MHS 8F	MHS8	MHS6F	الطرارز
8	8	6	عدد الصفوف
3,1	3,1	2,33	الإنتاجية (الأداء)
5600	5600	4200	العرض الفعلي
5710	5710	4310	إجمالي العرض
4300	5710	2900	العرض في وضع الطريق
1900	1900	1900	الطول الإجمالي
1300	1300	1300	إجمالي الارتفاع
2880	2640	2320	الوزن الساكن
3750	3450	2950	الوزن الديناميكي
Combined Harvester	Combined Harvester	Combined Harvester	مزود الطاقة
540-750	540-750	540-750	عدد الدورات في الدقيقة للمقلع (اختياري)
700	700	700	المسافة بين الصفوف
4	4	5	سرعة العمل الموصى بها
3600-4351	3600-4350	2700-3450	قدرة عمل الآلة في الظروف العادية
from -20oC to +4000oC	from -20oC to +4000oC	from -20oC to +4000oC	درجة حرارة التشغيل المسموح بها
<80dB	<80dB	<80dB	مستوى الضوضاء (مع الصيانة)
8h	8h	8h	ساعات التشغيل المستمرة المسموح بها
16	16	12	عدد بكرات القابض
Polyethylene	Polyethylene	Polyethylene	مادة غطاء الفاصل
16	16	12	عدد سلاسل التجميع
Hydraulic	Hydraulic	Hydraulic	مسافة التحكم في سكاكين القطع
Adjustable (35-55)	Adjustable (35-55)	Adjustable (35-55)	المسافة بين سكاكين القطع
2150	2150	2150	سرعة وحدة تقطيع السيقان
25,87	25,87	25,87	السرعة الطرفية للمروحية ساق
8	8	6	عدد قاطعات السيقان
16	16	12	عدد الشفرات في مفرمة الساق
50,8	50,8	50,8	فساوة الشفرة

رأس حصاد تباع الشمس (مع قاطع)



رؤوس حصاد تباع الشمس تحصد تباع الشمس لاستخراج زيوت ولب تباع الشمس. تقلل هذه الآلة من القوى العاملة اللازمة لعمليات حصاد تباع الشمس. ويتم حصاد تباع الشمس في وقت قصير دون أي تأثير من العوامل الموسمية. تم تصميمها ليكون من الممكن إرفاقها بأي حصادة من أي علامة تجارية مع تغييرات سهلة في مجموعة التوصيل.

يوضح أداء الحصاد المتفوق لها ضرورتها.. حيث تظهر هذه الآلة أداءها المتفوق على جميع أصناف تباع الشمس. ويتم استخدامها مع جميع المنتجات دون مواجهة أي مشكلة بغض النظر عن حجم سيقان وأزهار تباع الشمس. إن هذا المنتج كمثال مهم لممارسات المكننة الزراعية سيكون الخيار الأول بأدائه العالي في عمليات الحصاد؛ حيث أن الجمع بين تصميم المفهوم المثالي والوظائف العملية هو معيار نجاح المنتج. يهدف المنتج هذا والمصمم بهذه الطريقة إلى حصاد منتجاتك بسهولة ودون التعرض لأي خسارة في المنتج من خلال الحفاظ على أدائه عاليًا.




6 صفوف
الخصائص التقنية

AHT6	الطراز
6	عدد الصفوف
3,1	الإنتاجية (الأداء)
4200	العرض الفعلي
4350	إجمالي العرض
3000	الطول الإجمالي
1650	إجمالي الارتفاع
1720	الوزن
Combined Harvester	مزود الطاقة
540-750	عدد الدورات في الدقيقة للمقلع (اختياري)
700	المسافة بين الصفوف
7	سرعة العمل الموصى بها
3400-4250	قدرة عمل الآلة في الظروف العادية
from -20oC to +4000	درجة حرارة التشغيل المسموح بها
<80dB	مستوى الضوضاء (مع الصيانة)
8h	ساعات التشغيل المستمرة المسموح بها
12	عدد بكرات القابض
ST37(1.0037)(S235JR)	مادة الرؤوس الفاصلة
12	عدد سلاسل القابض
مع علبة التروس	نظام تقطيع الساق
6	عدد وحدات تقطيع السيقان (قطعة)
12	عدد نصل القاطع
50,8	فساوة الشفرة



رؤوس حصاد دوار الشمس (مستقلة الصفوف) (مزود بوحدة تقطيع)



إن أداء الحصاد المتفوق لرؤوس حصاد دوار الشمس مع الكسارة يوضح ضرورته، تُظهر الآلة أداءها المتفوق مع جميع أصناف دوار الشمس ويتم استخدامها في جميع المنتجات دون مواجهة أي مشكلة بغض النظر عن حجم سيقان وأزهار دوار الشمس. رؤوس حصاد دوار الشمس مع الكسارة يعتبر مثلاً هاماً لممارسات المكننة الزراعية، وسيكون الخيار الأول بأدائه العالي في عمليات الحصاد؛ حيث أن الجمع بين تصميمه ووظائفه المثالية هو معيار لجاح المنتج المصمم بهذه الطريقة، والذي يهدف إلى حصاد منتجاتكم بسهولة ودون التعرض لأي خسارة في المنتج من خلال الحفاظ على أدائه عاليًا.





الخصائص التقنية

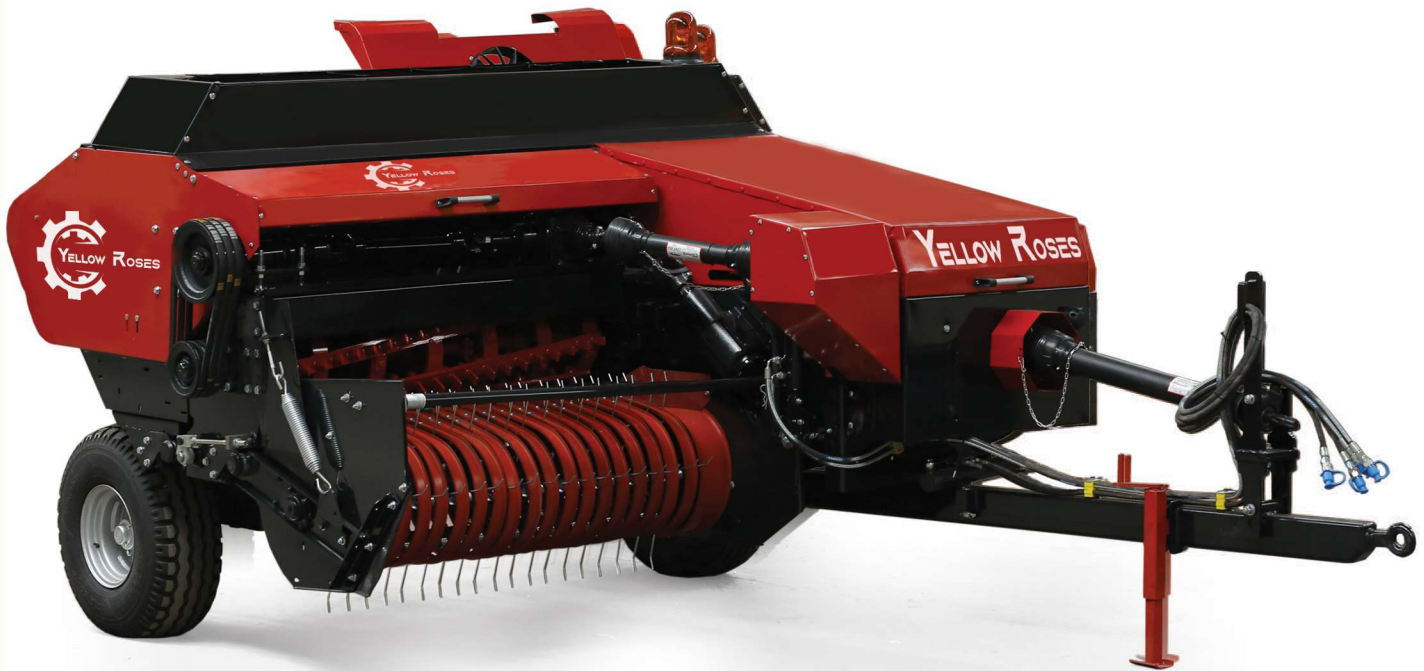
FreeSun 960	FreeSun 820	FreeSun 690	FreeSun 550	FreeSun 480	الطرز
14	12	10	8	7	عدد الصفوف
5,7	4,9	4,14	3,3	2,88	الإنتاجية (الأداء)
9600	8200	6900	5500	4800	العرض الفعلي
10050	8670	7320	5950	5260	إجمالي العرض
41	35	29	23	20	عدد الرؤوس الفاصلة
2400	2400	2400	2400	2400	الطول الإجمالي
1400	1400	1400	1400	1400	إجمالي الارتفاع
2900	2500	2200	1950	1760	الوزن الساكن
حصادة	حصادة	حصادة	حصادة	حصادة	مزود الطاقة
540-750	540-750	540-750	540-750	540-750	عدد الدورات في الدقيقة للمقلع (اختياري)
مستقلة	مستقلة	مستقلة	مستقلة	مستقلة	المسافة بين الصفوف
6	6	6	6	6	سرعة العمل الموصى بها
from -20oC to +4000	from -20oC to +4000	from -20oC to +4000	from -20oC to +4000	from -20oC to +4000	درجة حرارة التشغيل المسموح بها
<80dB	<80dB	<80dB	<80dB	<80dB	مستوى الضوضاء (مع الصيانة)
8h	8h	8h	8h	8h	ساعات التشغيل المستمرة المسموح بها
اختياري	اختياري	اختياري	اختياري	اختياري	السرعة الطرفية للمروحية ساق
14	12	10	8	7	عدد قاطعات السيقان
28	24	20	16	14	عدد الشفرات في مفرمة الساق
50,8	50,8	50,8	50,8	50,8	قساوة الشفرة

آلة تحزيم ذات 3 سلاسل

يقوم محزم YellowRose بجمع كل بقايا المحاصيل - السيقان المتبقية عن طريق الحصادات الموجودة في أرضك الزراعية من سطحها، ويمررها عبر وحدة القطع، ويحولها إلى حزم قش عن طريق ربطها بوحدة غزل. يمكن بسهولة التعامل مع الحزم المتبقية على أرضك الزراعية وتكديسها بمساعدة وزنها الخفيف وخيوطها القوية. تختلف طرازات آلات التحزيم في حد ذاتها مع الأخذ بالاعتبار وظائفها. حيث يتم تصنيف المنتجات على أنها آلة تحزيم ذات 3 سلاسل مع وحدة تقطيع، و آلة تحزيم ذات 3 سلاسل بالإصدار الذهبي، وآلة تحزيم ذات سلسلتين بدون وحدة تقطيع، وآلة التحزيم ذات السلسلتين بالإصدار الذهبي بدون وحدة تقطيع، يمكن أيضاً أن تقوم آلات التحزيم القياسية ذات الثلاث السلاسل مع وحدة تقطيع، ومثباتها من الطراز العريض بالإصدار الذهبي بتحزيم المحاصيل كالبرسيم، والبيقية، وثلاثية الورق، وما إلى ذلك عند إزالة وحدة التقطيع الملحقة بها.

يتم تحويل سيقان الحبوب مثل القمح والشعير والشوفان والجاودار وما إلى ذلك، ونباتات العلف مثل البرسيم والبيقية وثلاثية الورق، وما إلى ذلك، المتروكة في الحقل بعد الحصاد إلى حزم القش والساق. يتم الحصول على الطاقة اللازمة لتشغيل الآلة من مأخذ الطاقة للجرار عبر عمود الآلة التي تعمل بهدوء وسرعة. بالإضافة إلى ذلك، ومن خلال النظام الهيدروليكي في قسم الالتقاط، يمكن ضبط وحدة التجميع بسهولة بالتحرك لأعلى ولأسفل؛ بهذه الطريقة، يمكن للمستخدم تحريك الشاحنة بسهولة على الأرض الزراعية من خلال الجرار وتقليل بقايا المحاصيل على سطح الأرض الزراعية. يتم تقليل الحاجة إلى الطاقة من الجرار من خلال الاختيار المناسب لوحدة نقل الحركة على الماكينات.

صنعت آلة التحزيم EMS 003 بهيكل رئيسي وهيكل معدني وغرفة ضغط للحزم مختلفة باستخدام مواد أكثر سمكاً وأقوى. تم تصميم الفولانت لتقليل الحاجة إلى الطاقة من الجرار، ويتم التخلص من مخاطر التآكل والفصل من خلال محمل الأسطوانة في المركز ووظيفة قاطع المصهر. جميع المنتجات المصنعة من قبل شركتنا لديها تقارير اختبار وشهادات تسجيل صناعة معتمدة وشهادات إنتاج. تُباع منتجاتنا من خلال تعاونية الائتمان الزراعي وبنكوبريك والمصرف الزراعي. نعتزم توفير أقصى قدر من الرضا والاستفادة للمالكي آلاتنا الزراعية من خلال خدمة الضمان لدينا والتي تهدف إلى تقليل أوقات تعطل الآلات من خلال تدخلها السريع وقراراتها السريعة في فترة الضمان.





مكبس البالات ذو ٣ عقد
بدون وحدة تقطيع إضافية

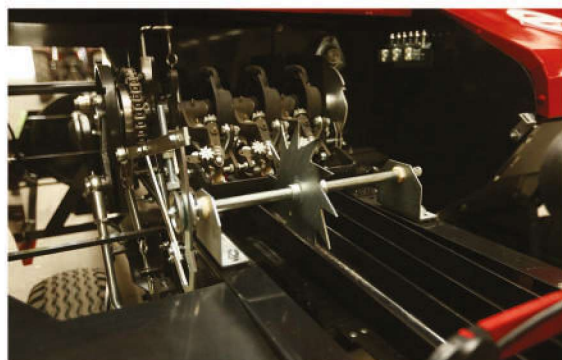
الخصائص التقنية

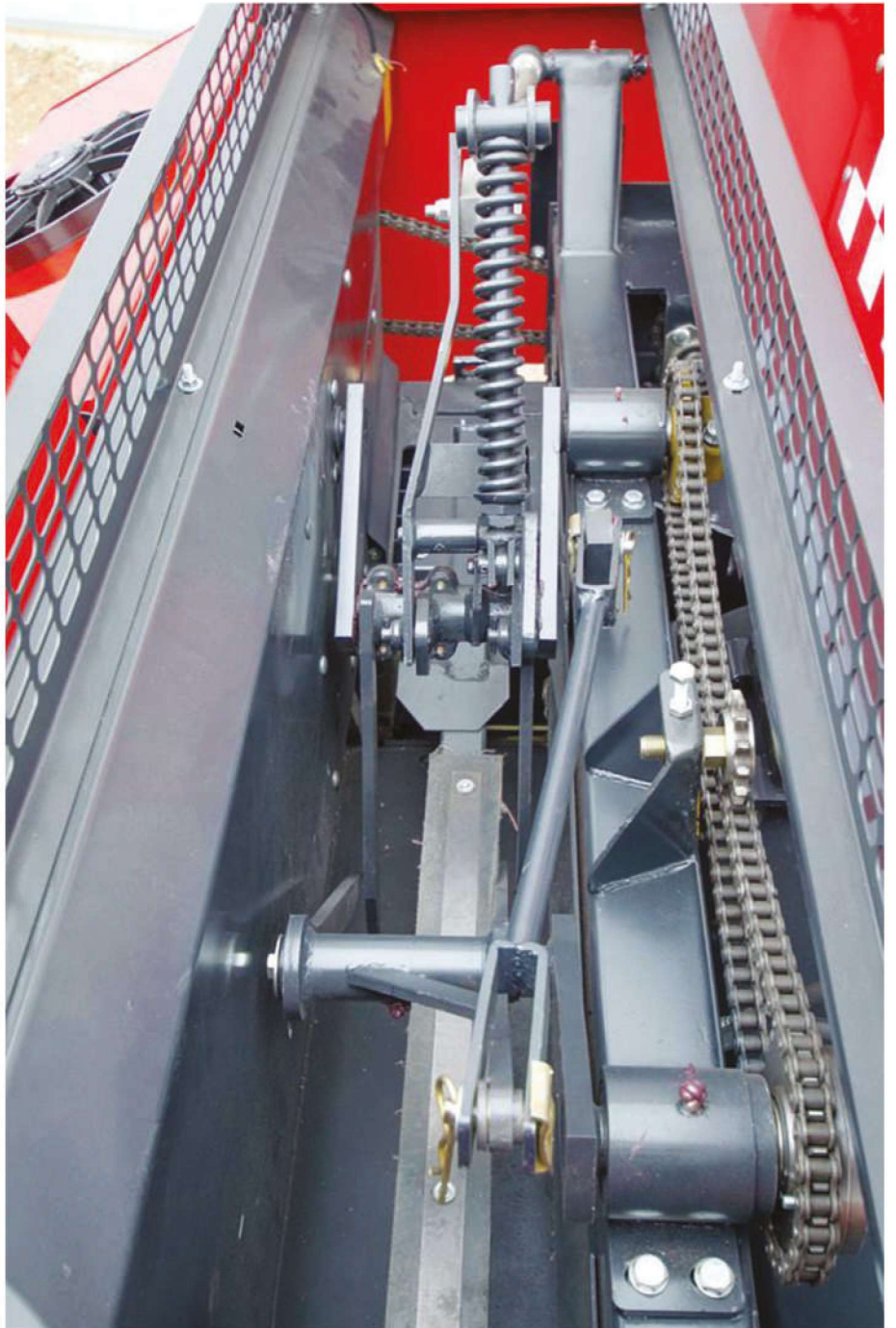
F6100	الطرار
150	العرض الفعلي
36-46	أبعاد الحزمة
30-135	طول الحزمة
25-35	وزن حزمة الحشيش
18-25	وزن حزمة القش
وحدة القطع الإضافية	الكسارة النجمية
قابل للتعديل هيدروليكيًا	موضع وحدة القطع
2 options - 1900/900	عدد دورات وحدة القطع في الدقيقة
حركة نظام الربط	نظام تروس السلسلة
نظام تروس	وحدة التغذية (شوكات التغذية) الحركة
أوتوماتيكي / زنبركي	وحدة التغذية (شوكات التغذية) النظام
150	العرض الداخلي للحزمة الملتقطة
640	طول الآلة في وضع التشغيل
500	طول الآلة على الطريق
258	العرض
180	الارتفاع
10/75-15,3	حجم الإطار الأيسر
10/80-12	حجم الإطار الأيمن
2450	الوزن
60-70	متطلبات الطاقة (حصان)
ثلاثي عقد	نظام الربط
1000-1200	الإنتاجية (حزمة / يوم)

مكبس البالات ذو ٣ عقد
بدون وحدة تقطيع إضافية

الخصائص التقنية

EMS 005	الطرار
155	العرض الفعلي
36-46	أبعاد الحزمة
30-135	طول الحزمة
25-35	وزن حزمة الحشيش
18-25	وزن حزمة القش
وحدة القطع الإضافية غير متوفرة	
66	شوط المكبس
90	سرعة المكبس
155	العرض الداخلي للحزمة الملتقطة
640	طول الآلة في وضع التشغيل
500	طول الآلة على الطريق
258	العرض
180	الارتفاع
7.50x16	حجم الإطار الأيسر
6.50x16	حجم الإطار الأيمن
2000	الوزن
60-70	متطلبات الطاقة (حصان)
ثلاثي عقد	نظام الربط
1000-1200	الإنتاجية (حزمة / يوم)



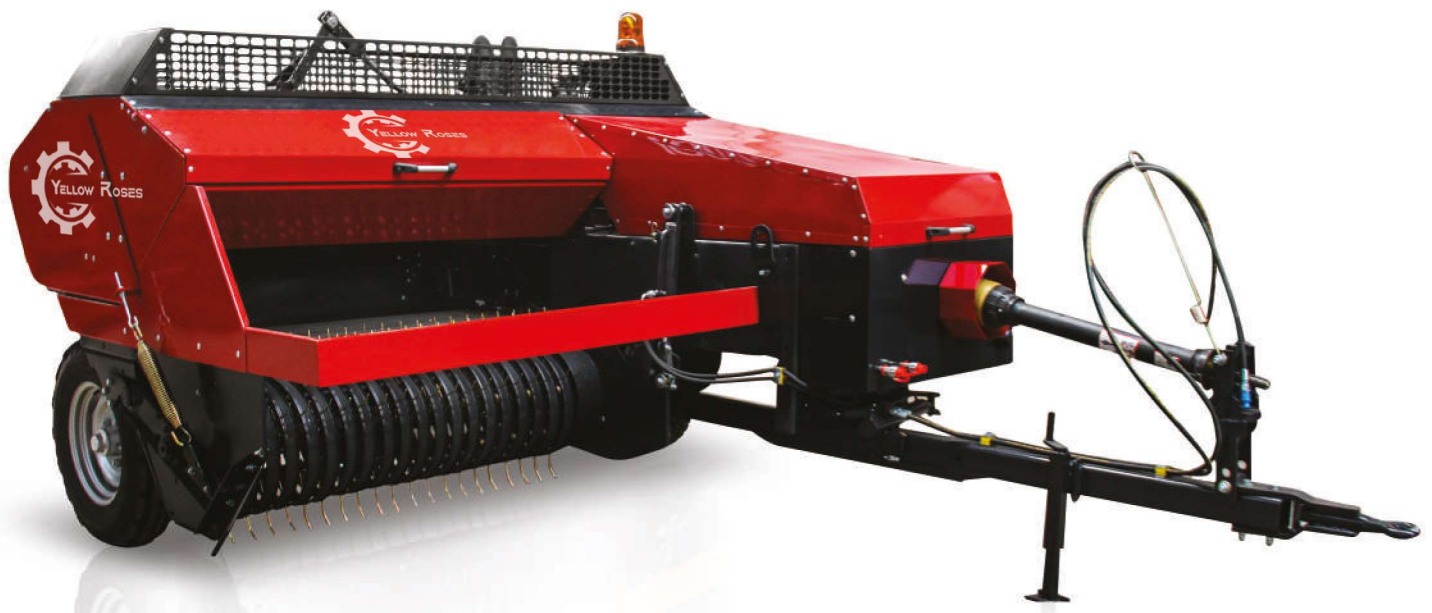


مكبس البالات – 2 عقد بدون وحدة تقطيع إضافية

يقوم محرم YellowRose بجمع كل بقايا المحاصيل - السيقان المتبقية عن طريق الحصادات الموجودة في أرضك الزراعية من سطحها، ويمررها عبر وحدة القطع، ويحولها إلى حزم قش عن طريق ربطها بوحدة غزل. يمكن بسهولة التعامل مع الحزم المتبقية على أرضك الزراعية وتكديسها بمساعدة وزنها الخفيف وخطوطها القوية. تختلف طرازات آلات التحزيم في حد ذاتها مع الأخذ بالاعتبار وظائفها، حيث يتم تصنيف المنتجات على أنها آلة تحزيم ذات 3 سلاسل مع وحدة تقطيع، و آلة تحزيم ذات 3 سلاسل بالإصدار الذهبي، وآلة تحزيم ذات سلسلتين بدون وحدة تقطيع، وآلة التحزيم ذات السلسلتين بالإصدار الذهبي بدون وحدة تقطيع، يمكن أيضًا أن تقوم آلات التحزيم القياسية ذات الثلاث السلاسل مع وحدة تقطيع، ومثباتها من الطراز العريض بالإصدار الذهبي بتحزيم المحاصيل كالبرسيم، والبيقية، وثلاثية الورق، وما إلى ذلك عند إزالة وحدة التقطيع الملحقة بها.

يتم تحويل سيقان الحبوب مثل القمح والشعير والشوفان والجاودار وما إلى ذلك، ونباتات العلف مثل البرسيم والبيقية وثلاثية الورق، وما إلى ذلك، المتروكة في الحقل بعد الحصاد إلى حزم القش والساق. يتم الحصول على الطاقة اللازمة لتشغيل الآلة من مأخذ الطاقة للجرار عبر عمود الآلة التي تعمل بهدوء وسرعة. بالإضافة إلى ذلك، ومن خلال النظام الهيدروليكي في قسم الالتقاط، يمكن ضبط وحدة التجميع بسهولة بالتحرك لأعلى ولأسفل؛ بهذه الطريقة، يمكن للمستخدم تحريك الشاحنة بسهولة على الأرض الزراعية من خلال الجرار وتقليل بقايا المحاصيل على سطح الأرض الزراعية. يتم تقليل الحاجة إلى الطاقة من الجرار من خلال الاختيار المناسب لوحدات نقل الحركة على الماكينات.

صنعت آلة التحزيم EMS 003 بهيكل رئيسي وهيكل معدني وغرفة ضغط للحزم مختلفة باستخدام مواد أكثر سمكًا وأقوى. تم تصميم الفولانت لتقليل الحاجة إلى الطاقة من الجرار، ويتم التخلص من مخاطر التآكل والفصل من خلال محمل الأسطوانة في المركز ووظيفة قاطع المصهر. جميع المنتجات المصنعة من قبل شركتنا لديها تقارير اختبار وشهادات تسجيل صناعة معتمدة وشهادات إنتاج. تُباع منتجاتنا من خلال تعاونية الائتمان الزراعي وبنكوبريك والمصرف الزراعي. نعتزم توفير أقصى قدر من الرضا والاستفادة لمالكي آلاتنا الزراعية من خلال خدمة الضمان لدينا والتي تهدف إلى تقليل أوقات تعطل الآلات من خلال تدخلها السريع وقراراتها السريعة في فترة الضمان.




مكبس البالات - ٢ عقد / الجيل الجديد
الخصائص التقنية

F6100	الطرارز
150	العرض الفعلي
36-46	أبعاد الحزمة
30-135	طول الحزمة
25-35	وزن حزمة الحشيش
28-25	وزن حزمة القش
غير متوفرة	وحدة القطع الإضافية
نظام تروس السلسلة	حركة نظام الربط
نظام تروس السلسلة	وحدة التغذية (شوكات التغذية) الحركة
أوتوماتيكي / زبركي	وحدة التغذية (شوكات التغذية) النظام
66	ضربات المكبس
90	سرعة المكبس
150	العرض الداخلي للحزمة الملتقطة
640	طول الآلة في وضع التشغيل
500	طول الآلة على الطريق
258	العرض
180	الارتفاع
10/75-15,3	حجم الإطار الأيسر
10/80-12	حجم الإطار الأيمن
1900	الوزن
60-70	متطلبات الطاقة (حصان)
ثلاثي عقد	نظام الربط
1000-1200	الإنتاجية (حزمة / يوم)

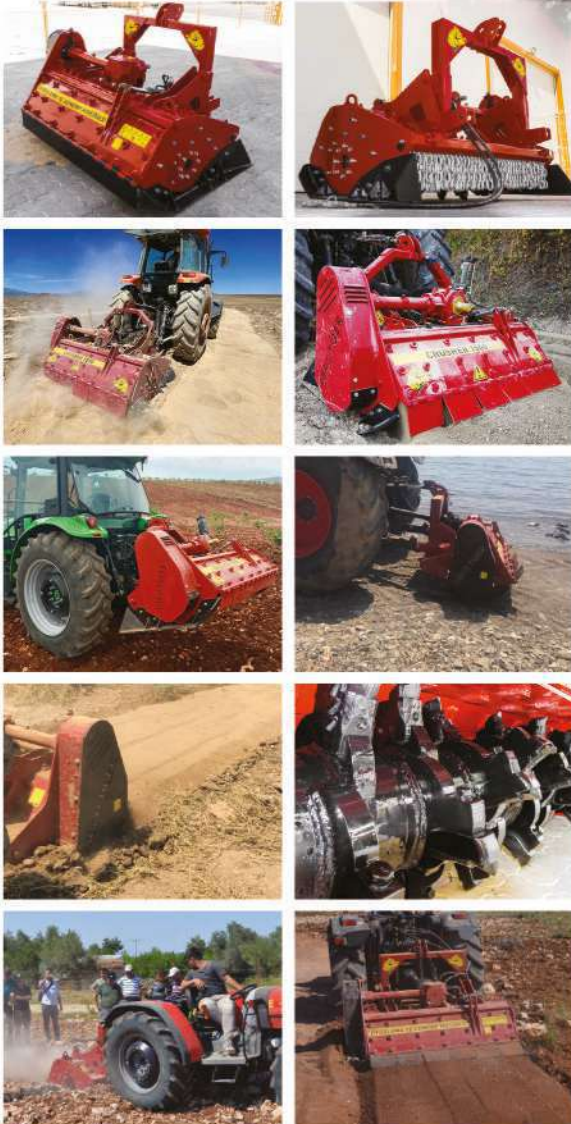
ماكينة تكسير الحجارة

يتم تشغيل كسارة الحجارة YellowRose CRUSHER 1500 بواسطة قوة الإقلاع للجرار. هذه الآلة الموصولة بالجرار بقضيب جر، تقوم بتكسير الحجارة على سطح الحقل والأحجار الجوفية بطول 12-20 سم بمساعدة شفرات ألماس المستوردة والمصنعة خصيصًا لذلك. تتم عملية التكسير بين 32 شفرة ماسية وفك HARDOX بسمك 25 سم. الجزء الداخلي من الآلة مزود بصفائح معدنية من نوع Hardox مقاس 12 مم مقاومة للتآكل. يتم استخدام الآلة في جميع الحقول ذات الكثافة الحجرية العالية مثل الأراضي الزراعية الصخرية والبساتين والصوبات الزراعية وشواطئ البحر وغيرها والتي يمكن أن تكون صالحة للزراعة. تصبح التربة صالحة للزراعة عندما يتم سحق الحجارة الموجودة على سطح الأراضي الزراعية وخلط المعادن الموجودة في الحجارة وما إلى ذلك في التربة. بهذه الطريقة، يزداد العائد الذي يتم الحصول عليه من الأراضي الزراعية ويقل استخدام الأسمدة الكيماوية.

تضمن الكسارة والرشاش الحصول على أقصى قدر من الإنتاجية من خلال جلب الأحجار من السطح والأحجار التي تصل إلى عمق 20 سم من التربة. تم تصميم وتطوير آلة تكسير الحجارة، والتي توفر كفاءة عالية المستوى وقابلية التشغيل في الأراضي الصخرية، لتحقيق أكبر قدر من الكفاءة: بالإضافة إلى ذلك، يمكن استخدامه أيضًا في عمليات إنشاء الطرق.

- * يساعد على تكسير الحجارة التي يبلغ قطرها 15-20 سم على السطح.
- * عمق الاختراق حوالي 12-20 سم حسب بنية التربة.
- * يساعد في معالجة حقل بمساحة 800-1200 متر مربع في الساعة بسرعة تشغيل لا تقل عن 0.2 - 0.9 كم / ساعة.
- * يسهل تحويل المساحات الصخرية لأرض مناسبة للزراعة.
- * تقوم الآلة بخلط المعادن والعناصر الموجودة في الحجارة في التربة بسحقها.
- * يمكن استخدامه في إنشاء وصيانة الطرق.





الخصائص التقنية

الطرز	CRUSHER 1500
العرض الفعلي	1500
عمق اختراق التربة الأعظمي	MAX: 150
سرعة التشغيل	0,3-1,5
وزن الآلة	1400
عدد شفرات الكسارة	32
ميزة شفرات الكسارة	ألماس خاص عند النهايات
موضع شفرة الكسارة	قابلة للفصل
قوة مأخذ الطاقة في الدقيقة	540
الغطاء الخلفي للآلة	مكبس قابل للتعديل هيدروليكيًا
الهيكل ومواد الدعم الداخلي للآلة	Hardox
مزود الطاقة لضخة الزيت	مقلع الجرار
الغطاء الخلفي	P.T.O.
الاستطاعة المطلوبة	90-100 Hp
وظائف الجرار المطلوبة	انتقال الزحف الفائق
عرض الآلة	1800
طول الآلة	1250
ارتفاع الآلة	1200

ماكينة تجميع الحجارة

تقوم آلة تجميع الحجر YellowRose بجمع وتخزين الحجارة على سطح التربة أو في أعماق معينة من التربة. تتكون الآلة من دوار وشفرات معالجة حرارياً ونوابض مصممة خصيصاً لالتقاط الأحجار. باستخدام هذه المكونات للآلة، يصبح من الممكن التقاط الحجارة بأي قطر وفرزها دون التسبب بأي ضرر للجهاز. حركة الخزان مدفوعة من خلال الأسطوانة الهيدروليكية. يتم ترشيح الحجارة التي تقع في الغريال من التربة عن طريق جامعات الصلب ذات التصميم الخاص. بعد ذلك، يتم نقل الحجارة إلى خزان التخزين وترك التربة مرة أخرى في الحقل. نظراً لتصميمها المتفوق، يتم استخدام الآلة اقتصادياً مع جميع أنواع ظروف التربة. يتم اختيار جميع المواد المستخدمة في تصنيع الآلة بعناية ويتم تصنيع الآلة دون التضحية بالجودة العالية. يمكن استخدامها في أي مكان يراد جمع الحجارة فيه كالأراضي الزراعية ومواقع البناء والحدائق والأراضي وما إلى ذلك.





الخصائص التقنية

Köstebek	الطرز
2-10	السرعة الفعلية لدى العمل
25	عمق العمل
540	عدد الدورات في الدقيقة لمأخذ الطاقة
82	سرعة عمل الدوار
3710	الوزن
5100	الطول
2450	العرض
2250	الارتفاع
1700	العرض الفعلي
3250	ارتفاع التفريغ
30-350	قطر الأحجار القابلة للتجميع
68	عدد شفرات التجميع
34	عدد نوابض الشد
15	سمك نصل التربة
3	سعة مساحة التخزين
70	الاستطاعة المطلوبة من الجرار
132x155	أبعاد المنخل

آلة خلط الأعلاف

يتم توصيل آلة خلط وموزع الأعلاف YellowRose خلف الجرار بواسطة قضيب الجر وتؤدي جميع وظائفها مثل خلط الأعلاف ونشرها عن طريق الضغط على المحرك الهيدروليكي الموجود في الآلة والذي يتم تشغيله بواسطة قوة الإقلاع للجرار؛ وبهذه الطريقة، يتم تقليل الحاجة إلى قوة بشرية عالية وخسائر قائمة على الوقت.

هذه آلة مدمجة مصممة للحفاظ على جودة اللحوم والحليب في تربية أبقار الألبان وتربية المواشي وتربية الأغنام والماعز على أعلى مستوى. يتم الاحتفاظ بالتجانس في الحصص الغذائية وحجم الحبيبات المطلوب الذي تحتاجه الماشية عند الحد الأقصى من خلال هذه الآلة. مزايا آلة خلط وتوزيع العلف YellowRose المصنوع بالكامل لهذا الغرض كالتالي:

- * يمكنه تحويل المنتجات التي ترغب في استخدامها كعلف مثل الساق والتبن والبرسيم والسيلاج والكوسين والأعلاف المركزة وما إلى ذلك في شكل متجانس في آلة خلط الأعلاف.
- * نظام الوزن الذي يوفره لعملائنا اختياريًا يحتوي على ذاكرة لـ 17 حصصًا ويمكنك تحضير المنتجات بالوزن الذي تريده من خلال القائمة مع خيار متعدد اللغات.
- * مع وجود دلو التحميل على الآلة، فإنه يوفر الراحة في نقل المنتجات إلى حجرة الماكينة بعمالة منخفضة.
- * سهل الاستخدام من خلال التحكم الإلكتروني الخاص به.
- * زيادة غلة اللحوم والألبان التي يمكنك الحصول عليها من الماشية بفضل مزاياها مثل تقليل الخسائر على أساس القوى العاملة والوقت ستساهم في رخصتك وقوتك التنافسية.








TIGERMIX 4
الخصائص التقنية

Tigermix 4	الطرارز
4m3	حجم الجسم
2200	الوزن الفارغ
دلو التحميل الخلفي	نظام التحميل
1750	سعة التحميل
الخلط المزدوج الأفقي	نظام الخلط
مجموعة التروس مع موجه كوكبي	نظام الحركة
540	قدرة سرعة النقل
90	جَانَس الخليط
15	وقت الخلط
اختياري	نظام الوزن
نظام رقمي مع ذاكرة لـ 17 حصة	ميزة نظام الوزن
مخفض الكوكب	أول نقل للحركة
متوفر على الجهاز مضخة الزيت	مصدر الضغط الهيدروليكي
قوة إقلاع الجرار	مزود الطاقة لمضخة الزيت
P.T.O.	نقل الحركة
وصلة الطحن-مجموعة معدات حماية زيوت التشحيم السائلة	توزيع الطاقة لخلزون
45	الاستطاعة المطلوبة
أحادي	عدد أعمدة إدخال محرك الأقراص
10,0/80-12	أبعاد الإطارات
مكبس هيدروليكي	ساق الفصل للجرار
اختياري	غطاء التفريغ
حزام ناقل	نظام التوزيع
80	سرعة الناقل
8	سمك قاعدة صفيحة جسم الآلة
12	سمك ورقة الخلزون
14	سمك أنبوب الخلزون
401	قطر الدائرة الخلزونية
350	المسافة بين صفائح الأوراق موجودة على الخلزون
اختياري	لون الطلاء الواقي
22	عدد شفرات فأس القطاعة
24	عدد الشفرات أفحاونية الشكل للقطاعة
1550	عرض الآلة
4100	طول الآلة
2200	ارتفاع الآلة

TIGERMIX 6
الخصائص التقنية

Tigermix 6	الطرارز
6 m3	حجم الجسم
2700	الوزن الفارغ
دلو التحميل الخلفي	نظام التحميل
2500	سعة التحميل
الخلط المزدوج الأفقي	نظام الخلط
مجموعة التروس مع موجه كوكبي	نظام الحركة
540	قدرة سرعة النقل
90	جَانَس الخليط
15	وقت الخلط
اختياري	نظام الوزن
نظام رقمي مع ذاكرة لـ 17 حصة	ميزة نظام الوزن
مخفض الكوكب	أول نقل للحركة
متوفر على الجهاز مضخة الزيت	مصدر الضغط الهيدروليكي
تحكم إلكتروني	نظام التحكم
قوة إقلاع الجرار	مزود الطاقة لمضخة الزيت
P.T.O.	نقل الحركة
وصلة الطحن-مجموعة معدات حماية زيوت التشحيم السائلة	توزيع الطاقة لخلزون
55	عدد أعمدة إدخال محرك الأقراص
أحادي	الاستطاعة المطلوبة
10,0/75-15,3	أبعاد الإطارات
مكبس هيدروليكي	ساق الفصل للجرار
اختياري	غطاء التفريغ
حزام ناقل	نظام التوزيع
80	سرعة الناقل
10	سمك قاعدة صفيحة جسم الآلة
15	سمك ورقة الخلزون
اختياري	لون الطلاء الواقي
28	عدد شفرات فأس القطاعة
52	عدد الشفرات أفحاونية الشكل للقطاعة
1900	عرض الآلة
4900	طول الآلة
2450	ارتفاع الآلة

خزان توزيع الأسمدة السائلة



تم تطوير خزان توزيع السماد السائل YellowRose لتوزيع/نشر 15٪ سماد سائل يتم الحصول عليه عن طريق فصل أشكاله الصلبة والسائلة من السماد الحيواني الذي يحتوي على نسبة عالية من المواد العضوية عن طريق الفاصل. تضمن الآلة التوزيع/الانتشار المتجانس للأسمدة السائلة على سطح الأراضي الزراعية عن طريق المضخة المختارة خصيصًا وهيكل الآلة الميكانيكية. كما يمكن أخذ السماد السائل المسحوب بالفراغ من حوض السماد في وقت قصير وبأمان بمساعدة المضخة الموجودة على الجهاز. وتعمل صمامات البوابة التي تعمل عبر نظام هيدروليكي مؤمن على ضبط شدة خطوط التفريغ والخلخلة، وبهذه الطريقة، يتم التأكد من ملء السماد في الخزان ورشه على سطح الأرض الزراعية بالمعدلات المرغوبة. يتم الحصول على منطقة توزيع / انتشار أوسع بمساعدة نظام الموزعة العلوي الذي يقترن اختياريًا بالآلة.

نحن عازمون على توفير أقصى قدر من الرضا والاستفادة للمالكي الآلات الزراعية لدينا من خلال خدمة الضمان لدينا والتي تهدف إلى تقليل أوقات تعطل الآلات من خلال تدخلها السريع وقراراتها السريعة في فترة الضمان.





10 طن

الخصائص التقنية

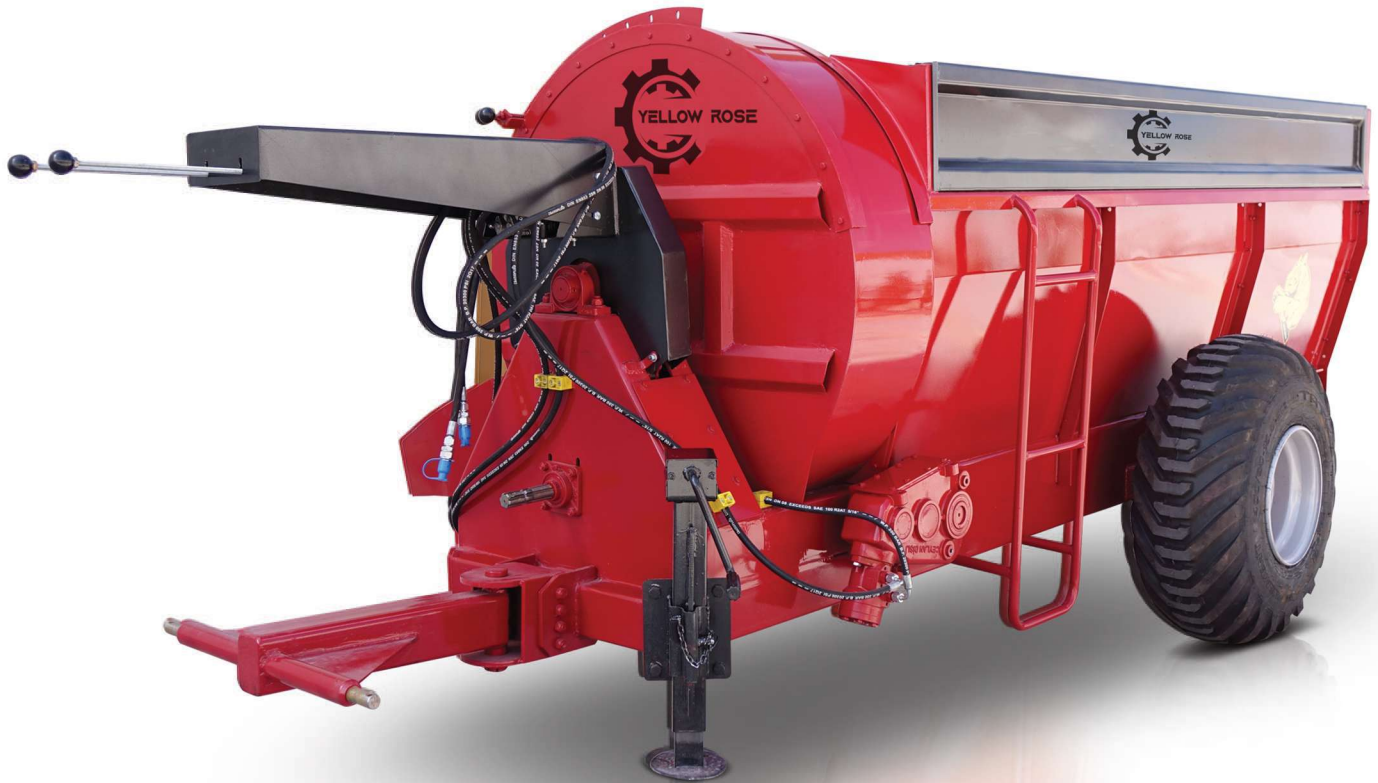
EM5 0000	الطراز
10	سعة التحميل
2550	العرض
6750	الطول
2450	الارتفاع
3300	الوزن
13500	أقصى وزن إجمالي
متوفرة	مضخة خلخلة
0,95	قوة مضخة الخلخلة
1,5	قوة مضخة الضغط
8500	سعة مضخة الخلخلة
55 550/60-15.5	مقاس الإطارات
صمام بوابة هيدروليكي	نوع غطاء التفريغ
8-12	عرض النشر/التوزيع
540	استطاعة مأخذ الطاقة
90	الاستطاعة المطلوبة
أحادي	عدد المحاور
اختيارية	الموزعة العلوية
30-40	عرض نشر/توزيع الموزع العلوي
أصفر	لون الطلاء الواقى



مقطورة توزيع الأسمدة الصلبة للحديقة



يتم تشغيلها من خلال مأخذ الطاقة للجرار. يقوم مخصب الحديقة YellowRose المرتبط بالجرار من خلال قضيب السحب بنقل الأسمدة الصلبة إلى نظام الدوار من نوع الإصبع من خلال ناقل السلسلة، وبعدها يتم تفريغ السماد المأخوذ من وحدة التغذية من خلال مفرشة قرصية تعمل بالتوازي مع سطح المزرعة، وتقوم الآلة بنشر سماد المزارع الصلب بشكل متجانس إلى أسفل الأشجار في البساتين وكروم العنب، تليها عملية التسميد المريحة في الأراضي الزراعية الصغيرة والمناطق الوعرة، حيث ينتشر سماد المزرعة الصلب على سطح الأرض وينقل المواد العضوية الموجودة فيه إلى التربة ويزيد من كمية المغذيات النباتية في التربة.





الخصائص التقنية

EGR2800	الطرارز
4	السعة
700	عرض التوزيع
1600	العرض
4500	الطول
1700	الارتفاع
1200	الوزن
ناقل بالسلاسل	نظام الحمل
برميل دوار	نظام التوزيع
يميني	اجاه التوزيع
2	عدد الإطارات
نظام سلاسل ومسننات	نقل الحركة
540	سرعة طاقة المقلع
60	الاستطاعة المطلوبة



مقطورة توزيع الأسمدة الصلبة



تضمن مقطورة نشر السماد الصلب YellowRose توزيع روث الحيوانات مع نسبة عالية من المواد العضوية على سطح المزرعة بشكل متجانس. يتم توزيع/نشر السماد على مساحة أوسع بشكل أكثر تجانساً من خلال نظام الحلزون الرأسي. بهذه الطريقة، ينخفض معدل انضغاط التربة، كما يتم تحقيق وفورات في الوقت والعمالة، وبالنظر إلى الهيكل المميز وتوزيع الطاقة، تصبح الآلة بارزة باعتبارها الانسجام المثالي بين الهيدروليك والميكانيك. يتم نقل الحركة المأخوذة من قوة الإقلاع للجرار إلى الحلزون من خلال ناقل الحركة وتشكل نظام التوزيع، ويتم تشغيل نظام ناقل الأسمدة بواسطة محرك مائي من خلال ناقل حركة؛ وبهذا، يتم استخدام الجرار بكفاءة أعلى ويتم توفير الوقود.

بفضل غطاء التفريغ القابل للتعديل هيدروليكيًا، يمكن ضبط السماد المراد دهنه وكمية السماد المراد دهنه بدقة عالية بما يتوافق مع خصائص السماد، ويمكن القيام بهذه العملية بسرعة وسهولة. جميع المنتجات المصنعة من قبل شركتنا لديها تقارير اختبار وشهادات تسجيل صناعة معتمدة وشهادات إنتاج. تُباع منتجاتنا من خلال تعاونية الائتمان الزراعي وبنكوبريك والمصرف الزراعي. نعتزم توفير أقصى قدر من الرضا والاستفادة للمالكي آلتنا الزراعية من خلال خدمة الضمان لدينا والتي تهدف إلى تقليل أوقات تعطل الآلات من خلال تدخلها السريع وقراراتها السريعة في فترة الضمان.




10 طن
الخصائص التقنية

10 TONS	الطراز
10-12.	سعة التحميل
2840	العرض
6475	الطول
2685	الارتفاع
4900	الوزن
1100X3660X1870	أبعاد الهيكل
عمودي	توع الحززون الموزع/الناشر
2	عدد الحزونات الناشرة/الموزعة
12.5/80-18	أبعاد الإطارات
هيدروليكي	نوع غطاء التفريغ
23,74	الشرعة المحيطية لحززون النشر/التوزيع
التحكم اليدوي التحكم الهيدروليكي	نظام التحكم والقيادة
هيدرودرماتور/نقل	نظام حركة الناقل
540	قوة نقل الحركة
770	ارتفاع أسفل الهيكل عن الأرض
75	الاستطاعة المطلوبة
مفرد/مترادف	عدد ونوع المحاور
4	عدد سلاسل النقل
25	عرض الرش
أحمر	لون الطلاء الواقي



آلة جمع القش وصنع العلف الأتوماتيكية



يتم تشغيلها من خلال مأخذ الطاقة للجرار، وتظهر أقصى أداء حتى في ظل ظروف الأرض الوعرة والمائلة. تستخدم الآلة لتحويل سيقان القمح والشعير والشوفان والجاودار وفول الصويا والذرة والحبوب المماثلة إلى علف.

تقوم الآلة باختيار السيقان التي صنعتها الحاصدة المدمجة كخط بعد حصاد أرض زراعية من خلال أمر تجميع الساق. وتحويلها إلى علف وتعبئتها في المقطورة التي تسحبها. يتم الربط من خلال قضيب الجر، كما يتم إعداد قضيب الجر في وضعين مختلفين وفقاً لظروف طرق تشغيل الطريق والمزرعة، ومن خلال النظام الهيدروليكي الجديد، تعطي الآلة سهولة في العمل من خلال توفير فرصة لضبط آلية انتقاء الجذع في أي ارتفاع في الطريق والمزرعة وسائط التشغيل.





الخصائص التقنية

EMS 002	الطرارز
1730-1770	العرض الفعلي
2500	العرض
4800	الطول
2900	الارتفاع
1700	الوزن
1180	عرض الدراسة
2,6	متوسط سرعة التشغيل
2,2	القدرة الإنتاجية
540	سرعة مأخذ الطاقة
45	الاستطاعة المطلوبة



مقطورة جمع الفاكهة

إن مقطورة تجميع الفاكهة YellowRose التي يتم إرفاقها بالجرار من خلال قضيب الجر هي منتج متعدد الأغراض مناسب للطبيعة الإنشائية للبيساتين، ويسهل عمليات قطف الفاكهة. يتم ضبط الارتفاع المطلوب لعملية قطف الفاكهة من خلال النظام الهيدروليكي للجرار ويضمن التقاط الثمار حتى في الأجزاء العالية من الأشجار دون أي مشكلة. مع النظام الذي يقلل من القوى العاملة اللازمة لذلك، يمكن جمع الثمار التي تم التقاطها داخل العلب على المقطورة، حيث تم تصميم المقطورة لتسهيل عمليات قطف الفاكهة بسهولة من كلا الجانبين من خلال حواملها التي تفتح من الجانبين الأيمن والأيسر.





الخصائص التقنية

عرض الطي الأعظمي	الحامل القابل للطي	ارتفاع الرفع الأقصى	نظام الرفع والحركة	الوزن	الارتفاع	الطول	العرض	الطرز
2800	قابلية للطي من الجانبين الأيمن والأيسر	2600	تحكم هيدروليكي	1340	1600	3900	1500	EMT 30

آلة تحميل حزمة

تلتقط آلة التحميل هذه حزمة مربعة من سطح المزرعة عن طريق الجرار وتنقلها إلى المقطورة من خلال المصعد القابل لتعديل ارتفاعه، حيث توفر هذه الميزة تسهيلات للتكديس، يتم تشغيل الآلة عن طريق مأخذ الطاقة للجرار ويمكن تعديل خطاف سحب الآلة وفقاً لظروف العمل والطريق.





الخصائص التقنية

الطرز	EBY
حجم الحزمة القابل للتحميل	36-46X90-120
عدد سلاسل الناقل	2
قوة مأخذ الطاقة في الدقيقة	540
الاستطاعة المطلوبة	30
عدد المحاور	مفرد
حجم الإطارات	165/80-R13
إجاه التفريغ	خلفي الجانب قابل للتعديل هيدروليكيًا
العرض (وضع العمل)	2150
العرض (وضع الطريق)	1900
طول الآلة	5800
ارتفاع الآلة	2400